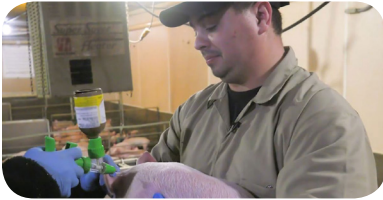




Selecciona el Equipo de Protección Personal Apropriado (EPP) para cumplir con el protocolo de seguridad de la granja.

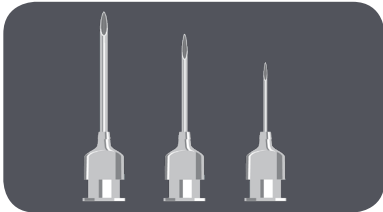
- Botas con punta de acero (recomendado)
- Tapones para los oídos (recomendado)
- Cachuchas (sugerido)
- Mascarillas contra el polvo (sugerido)
- Rodilleras (sugerido)
- Gafas de seguridad (sugerido)



Demuestra las técnicas de sujeción y manejo.



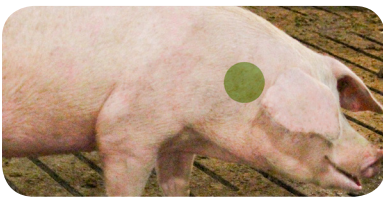
Demuestra como armar y manejar con seguridad la jeringa.



Demuestra la manera de seleccionar el tamaño de aguja correcto en las diferentes edades y pesos de los cerdos en su sistema.



Demuestra su compromiso con las normas básicas de seguridad de la aguja durante el proceso de entrenamiento.



Identifica el sitio apropiado de inyección.



Mantiene el control de todas las agujas que entran y salen de la nave/edificio.



Demuestra las técnicas seguras de inyección para las cerdas en jaulas e identifica los probables puntos de aplastamiento.



Demuestra las técnicas seguras de inyección para cerdas en corrales con el EPP correcto en mano.



Demuestra las técnicas seguras de inyección para los cerdos en maternidad e identifica probables puntos de aplastamiento.



Demuestra las técnicas seguras de inyección para cerdos de destete o cerdos a mercado utilizando el EPP adecuado.



Completa la lección de entrenamiento del Uso Perfecto de la Aguja del Consejo Nacional de Porcicultores.



Demuestra los ejercicios de estiramiento para evitar lesiones por movimientos repetitivos.

Yo he demostrado y explicado las técnicas apropiadas de vacunación y tratamiento y el protocolo de la nave/edificio:

_____ Fecha: _____
(Firma del Gerente)

Yo he entendido la vacunación y tratamiento después de las técnicas demostradas y protocolos de la nave/edificio:

_____ Fecha: _____
(Firma del empleado)